

平成18年3月20日から岩国市立錦中央病院として運営してきましたが、この度、錦中央医院として再出発することとなりました。総合診療医2名体制でスタートします。地域の皆様に愛される医療機関として、地域医療に貢献してまいりますので、よろしくお願い致します。

令和7年4月1日 『錦中央病院』は 『錦中央医院』として スタートします

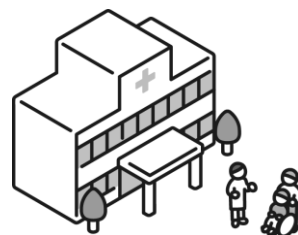
救 急

- ☞救急車：平日の診療時間内は医師の判断により受入れします。
- ☞診療時間外については、まずはお電話でお問い合わせください。
医師が不在の場合は受診できません。

平日、診療時間内の受診をお願いします。

入 院

- ☞病床数を53床から19床へ変更します。
- ☞地域医療連携室機能を強化して早期退院を目指します。



訪問診療

- ☞在宅医療に積極的に取り組みます。

その他の医療

- ☞予防接種：小児の予防接種を含めて、今までどおり実施予定です。
- ☞健診：後期高齢者健診を実施します（国保いきいき健診は実施しません。
集団検診または他の医療機関をご利用ください）。

玄関の施錠

- ☞令和7年4月1日から玄関の開錠時間を平日の午前7時とし、施錠時間を午後7時とします。休日は終日施錠します。
面会等の方は、インターホンを鳴らしてください。



外 来

- ☞ 総合診療科（内科）は表のとおり開きます。
- ☞ その他の専門科外来は今までと変更ありません。
- ☞ オンライン診療に取り組みます。

外来診療担当表

令和7年4月1日から

		月	火	水	木	金	備 考	
内科	総合診療科	1番診察室	○	○	○	○		
		2番診察室	○	○	○	○	○	
		3番診察室		○	○	○	○	水曜日は第1・3のみ 金曜日はオンラインの場合あり
	腎臓内科	5番診察室		○				診療日は火曜日 午後 月1回のみ（週は不定期）
	呼吸器内科	6番診察室	○					毎月第2日曜の翌月曜日 午前中 ※当該月曜日が祝日の場合は翌火曜日
	検 査	6番診察室		○	○			
※ 整形外科		○				○		
脳神経外科		○					診療日は第2・4月曜日 午後3時30分～	
※ 眼科					○		受付10時30分まで/診察11時20分まで	
※ 耳鼻咽喉科			○					
※ 泌尿器科				○				
※ 皮膚科						○	診療日は第2金曜日 午前中	

受付時間は原則として8:15～11:00です。

※印の科：初診の方は、10:30までに受付へお越しください。

